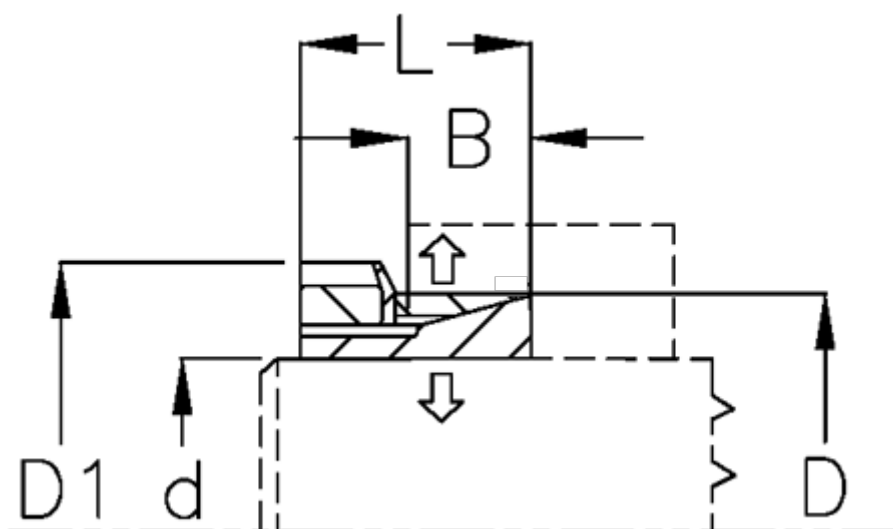


Varenummer: 435000035

Beskrivelse: Rota-fix Spændelement H 35x45

Note: Hurtig montering og demontering. Kort model. Lave momenter. Ikke selvcentrerende. Ved montering forskydes nav aksialt ift. aksel

Mål



B mm	= 9.0
D1 mm	= 58
d H8 mm	= 35
D mm	= 45
F kN aksialkraft	= 15
L mm	= 22.0
Overfladeruhered	= R? ? 3.2 μ m
P N/mm ² fladetryk på aksel/nav	= 80

T Nm drejningsmoment	= 230
Tolerance	= Aksel h8, Nav H8
Ts Nm boltetilspændingsmoment	= 320